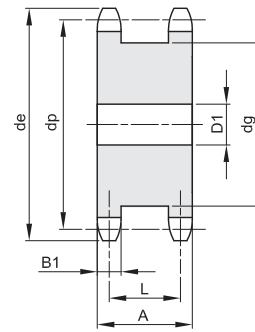
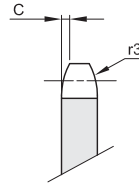


# DOUBLE SINGLE SPROCKETS - DIN 8187 - ISO 606

**3/8" x 7/32"**

**9,525 x 5,72 mm**

**Roller 6,35 mm  
06B - 1**



B1	C	r3
5,3	1	10

**32DSA**

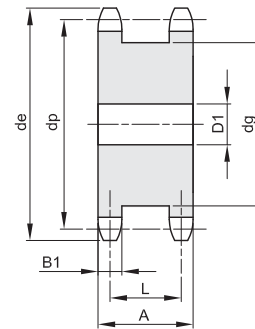
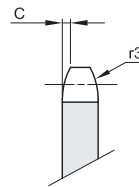
Material C45

Z	de	dp	D1	dg	A	L	Kg.
13	43,5	39,80	10	29	23	17,8	0,14
14	46,5	42,80	10	32	23	17,8	0,17
15	49,5	45,81	10	35	23	17,8	0,20
16	52,5	48,82	12	38	23	17,8	0,23
17	55,5	51,83	12	41	23	17,8	0,26
18	58,6	54,85	12	44	23	17,8	0,30
19	61,6	57,87	12	47	23	17,8	0,34
20	64,6	60,89	15	50	23	17,8	0,38
21	67,6	63,91	15	53	23	17,8	0,43
23	73,7	69,95	15	60	23	17,8	0,54
25	79,7	76,00	15	66	23	17,8	0,65

**1/2" x 5/16"**

**12,7 x 7,75 mm**

**Roller 8,51 mm  
08B - 1**



B1	C	r3
7,2	1,3	13

**42DSA**

Material C45

Z	de	dp	D1	dg	A	L	Kg.
12	53,9	49,07	15	36	30	23	0,27
13	57,9	53,06	15	40	30	23	0,33
14	61,9	57,07	15	44	30	23	0,40
15	65,9	61,09	15	48	30	23	0,47
16	69,9	65,10	15	52	30	23	0,55
17	74,0	69,11	15	56	30	23	0,64
18	78,0	73,14	15	60	30	23	0,73
19	82,0	77,16	15	64	30	23	0,84
20	86,0	81,19	15	68	30	23	0,93
21	90,1	85,22	15	72	30	23	1,03
23	98,1	93,27	15	80	30	23	1,28
25	106,2	101,33	15	88	30	23	1,54

# DOUBLE SINGLE SPROCKETS - DIN 8187 - ISO 606

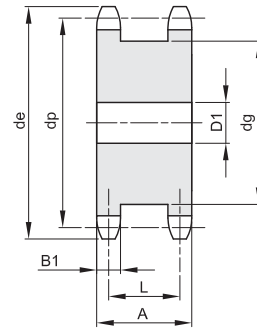
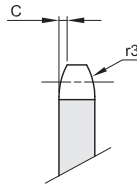
**5/8" x 3/8"**

**15,875 x 9,65 mm**

**Roller 10,16 mm  
10B - 1**

B1	C	r3
9,1	1,6	16

**52DSA**



Material C45

Z	de	dp	D1	dg	A	L	Kg.
12	68,2	61,34	15	45	34	25,2	0,51
13	73,2	66,32	15	50	34	25,2	0,62
14	78,2	71,34	15	55	34	25,2	0,74
15	83,2	76,36	15	60	34	25,2	0,87
16	88,3	81,37	15	65	34	25,2	1,02
17	93,3	86,39	15	70	34	25,2	1,17
18	98,3	91,42	15	75	34	25,2	1,34
19	103,3	96,45	20	80	34	25,2	1,49
20	108,4	101,49	20	85	34	25,2	1,68
21	113,4	106,52	20	90	34	25,2	1,88
23	123,5	116,58	20	100	34	25,2	2,30
25	133,6	126,66	20	110	34	25,2	2,77

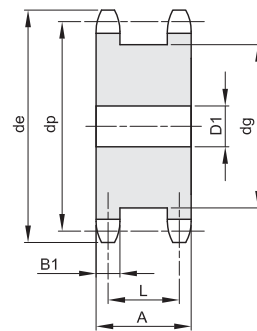
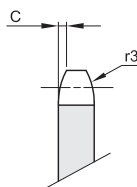
**3/4" x 7/16"**

**19,05 x 11,68 mm**

**Roller 12,07 mm  
12B - 1**

B1	C	r3
11,1	2	19

**62DSA**



Material C45

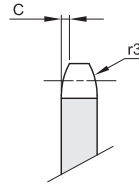
Z	de	dp	D1	dg	A	L	Kg.
12	81,8	73,60	20	53	44	33,4	0,91
13	87,8	79,59	20	59	44	33,4	1,12
14	93,8	85,61	20	65	44	33,4	1,33
15	99,8	91,63	20	71	44	33,4	1,57
16	105,8	97,65	20	77	44	33,4	1,84
17	111,9	103,67	20	83	44	33,4	2,12
18	117,9	109,71	20	89	44	33,4	2,42
19	123,9	115,75	20	95	44	33,4	2,75
20	130,0	121,78	20	101	44	33,4	3,09
21	136,0	127,82	25	107	44	33,4	3,42
23	148,1	139,90	25	119	44	33,4	4,21
25	160,2	152,00	25	131	44	33,4	5,07

# DOUBLE SINGLE SPROCKETS - DIN 8187 - ISO 606

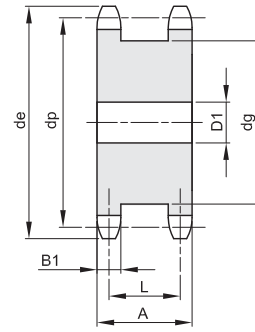
**1" x 17,02 mm**

**25,4 x 17,02 mm**

**Roller 15,88 mm  
16B - 1**



**82DSA**



B1	C	r3
16,2	2,5	26

Material C45

Z	de	dp	D1	dg	A	L	Kg.
12	109,7	98,14	20	72	68	52,5	2,58
13	117,7	106,12	20	80	68	52,5	3,14
14	125,7	114,15	20	88	68	52,5	3,76
15	133,7	122,17	20	96	68	52,5	4,44
16	141,8	130,20	25	104	68	52,5	5,09
17	149,8	138,22	25	112	68	52,5	5,87
18	157,8	146,28	25	120	68	52,5	6,70
19	165,9	154,33	30	128	68	52,5	7,53
21	182,0	170,43	30	144	68	52,5	9,48

**Part Number Example:**

**82DSA16**

**82 = 16B-1 (#82) Chain**

**DS = Double Single Sprocket**

**A = Without Hub**

**16 = 16 Teeth (Z)**